

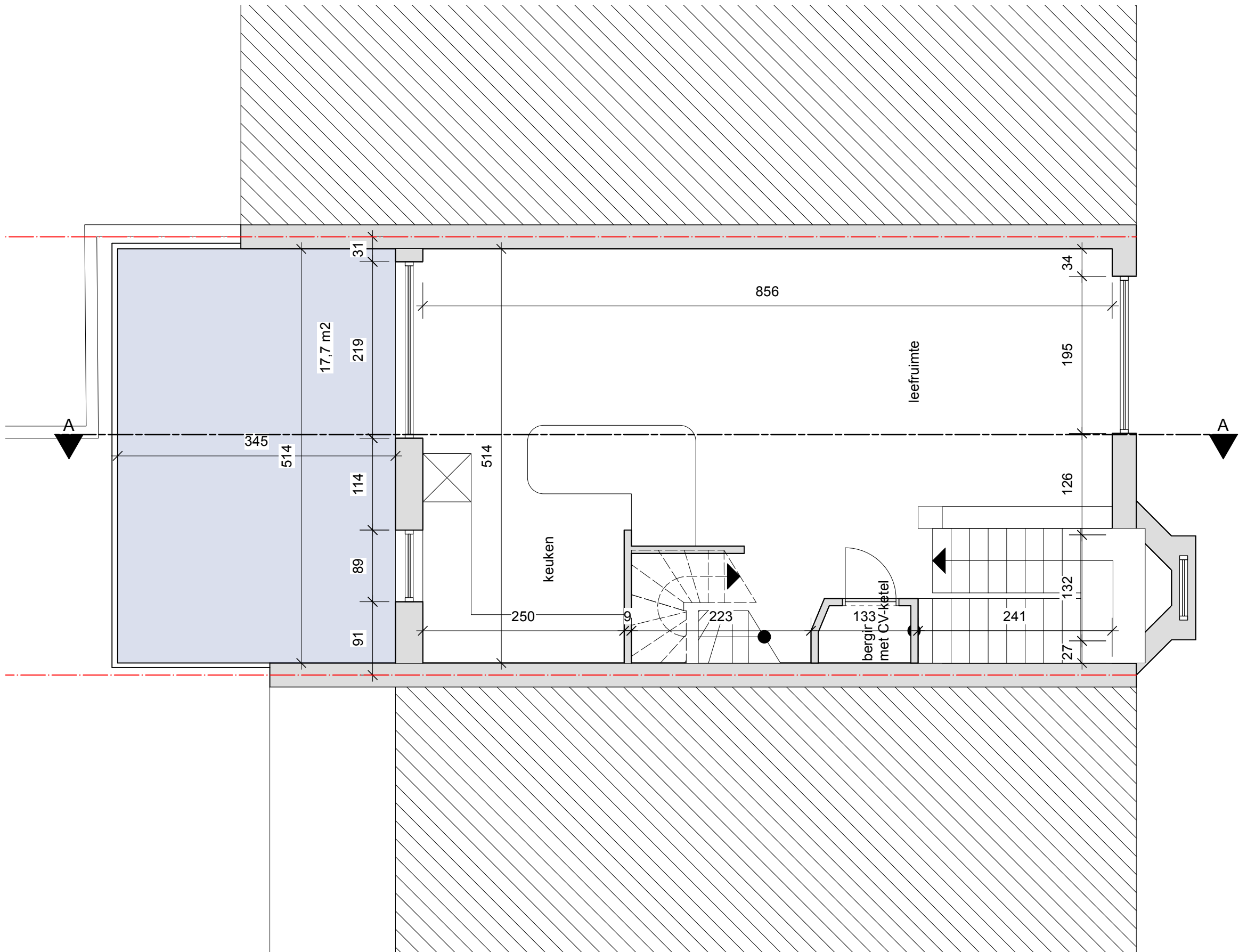
dossier : 24\_01\_BEVA Verbouwing triplex  
bouwplaats : Frankenstraat 42, 1040 ETTERBEEK  
bouwheer : [REDACTED]

architect : [REDACTED]

onderwerp : Bouwaanvraag  
plantitel : Inplantingsplan BT

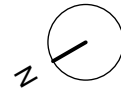
schaal : 1/200  
bladnr : 01  
datum : 21/10/2025

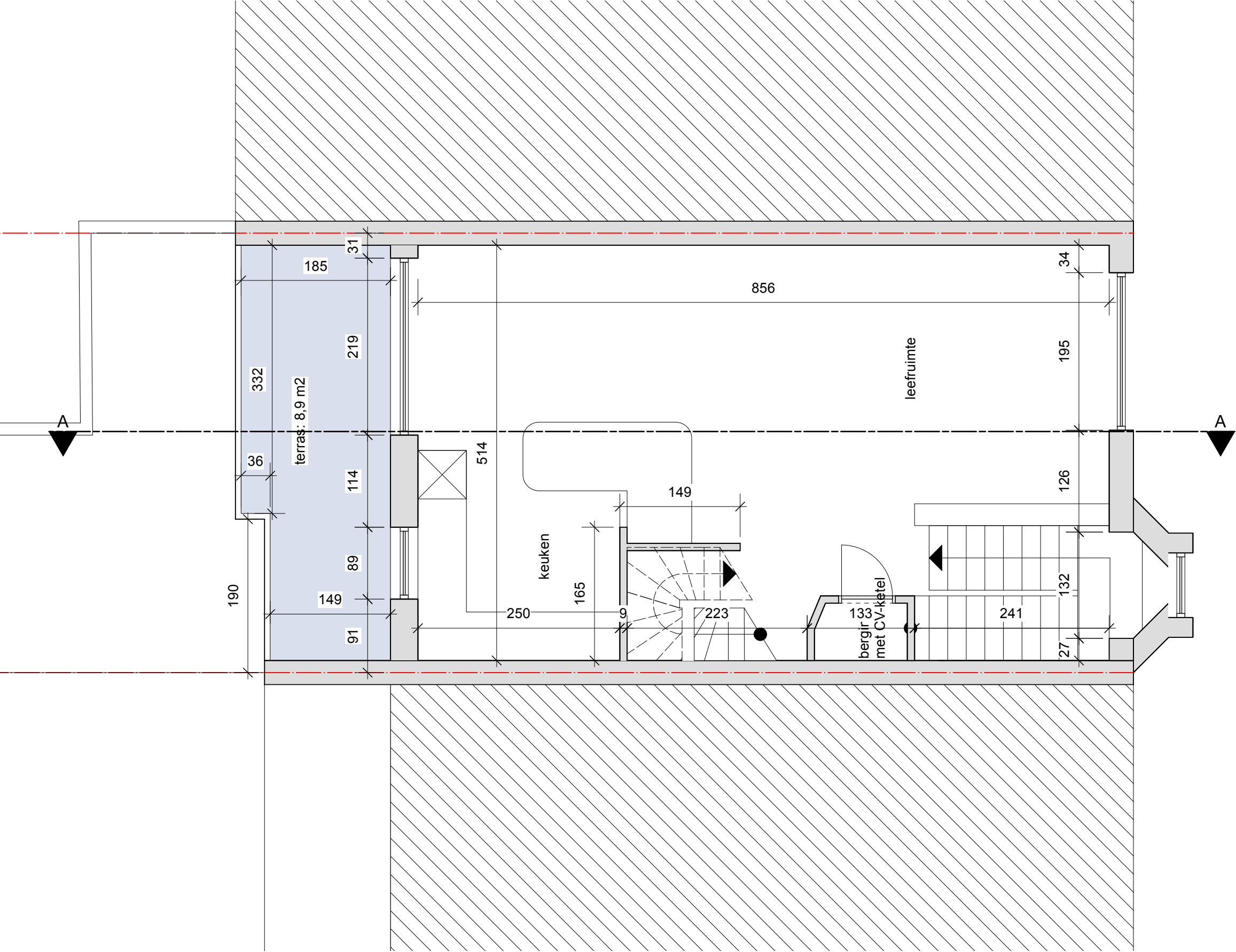




- LEGENDE**
- bestaande bebouwing
  - bestaande wanden
  - nieuwe wanden
  - isolatie - zacht
  - isolatie - hard
  - dakbedekking
  - beton
  - perceelsgrens

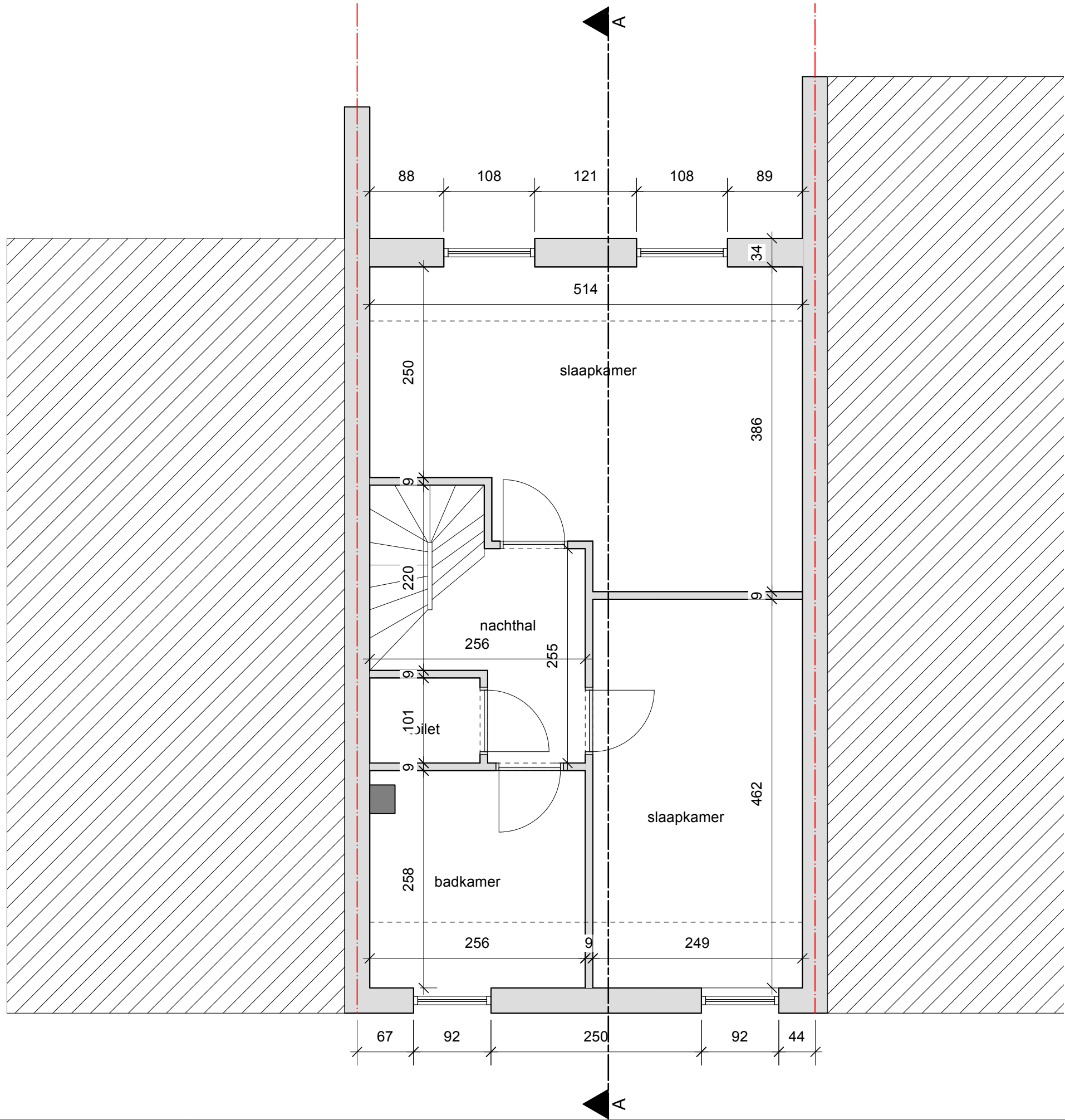
- GEVELMATERIALEN**
- ① dakbedekking - pannen -rood
  - ② dakbedekking - leien - zwart
  - ③ gevelmetselwerk - rood/roze
  - ④ buitenschrijnwerk - PVC - wit
  - ⑤ gevelmetselwerk - geel/oranje
  - ⑥ buitenschrijnwerk - alu - zwart
  - ⑦ borstwering - alu - zwart
  - ⑧ borstwering - hout - natuurkleur





- LEGENDE**
- bestaande bebouwing
  - bestaande wanden
  - nieuwe wanden
  - isolatie - zacht
  - isolatie - hard
  - dakbedekking
  - beton
  - perceelsgrens

- GEVELMATERIALEN**
- 1 dakbedekking - pannen - rood
  - 2 dakbedekking - leien - zwart
  - 3 gevelmetselwerk - rood/roze
  - 4 buitenschrijnwerk - PVC - wit
  - 5 gevelmetselwerk - geel/oranje
  - 6 buitenschrijnwerk - alu - zwart
  - 7 borstwering - alu - zwart
  - 8 borstwering - hout - natuurkleur



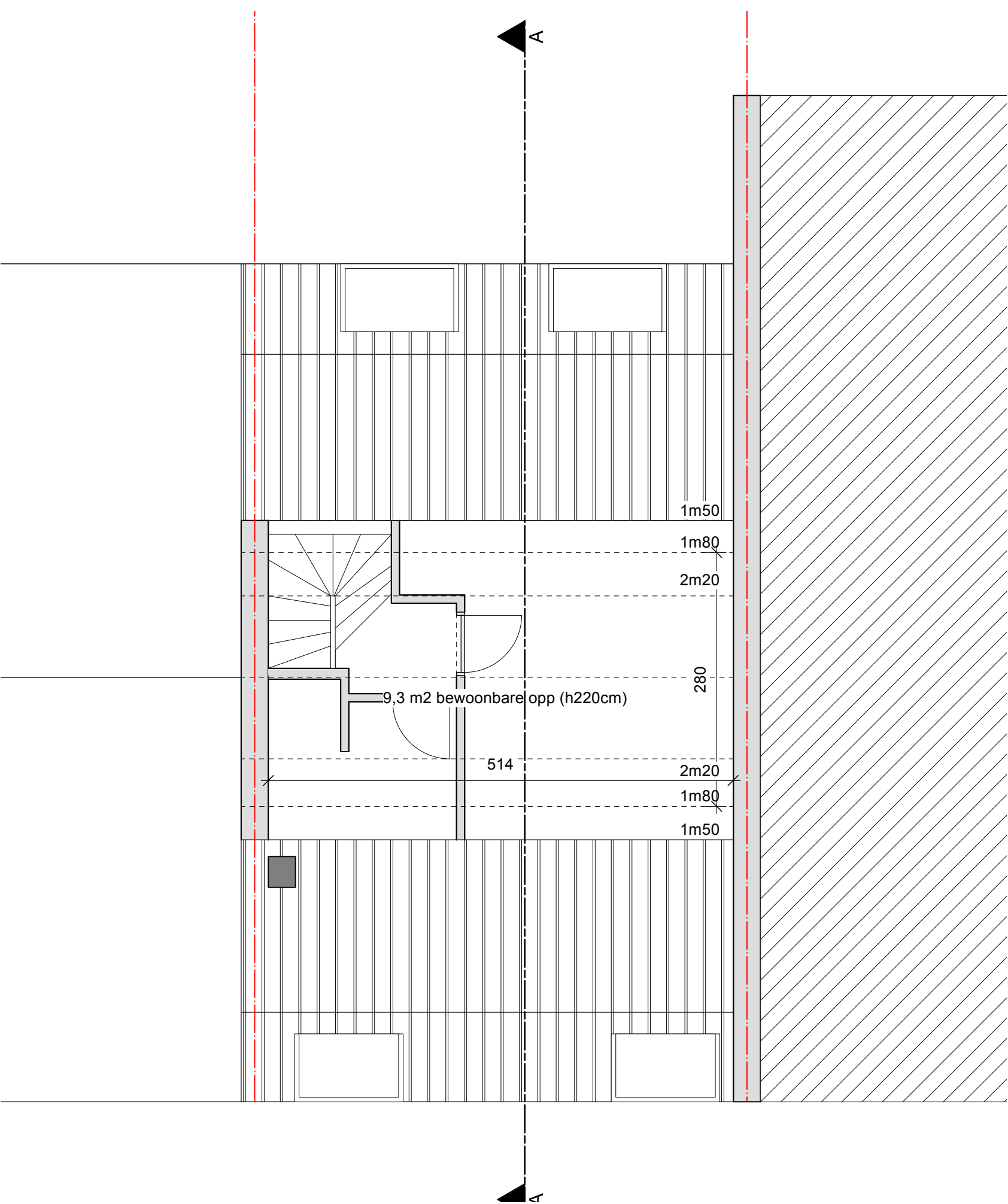
- LEGENDE**
- bestaande bebouwing
  - bestaande wanden
  - nieuwe wanden
  - isolatie - zacht
  - isolatie - hard
  - dakbedekking
  - beton
  - perceelsgrens

- GEVELMATERIALEN**
- 1 dakbedekking - pannen -rood
  - 2 dakbedekking - leien - zwart
  - 3 gevelmetselwerk - rood/roze
  - 4 buitenschrijnwerk - PVC - wit
  - 5 gevelmetselwerk - geel/oranje
  - 6 buitenschrijnwerk - alu - zwart
  - 7 borstwering - alu - zwart
  - 8 borstwering - hout - natuurkleur

TOESTAND ONGEWIJZIGD



dossier :	24_01_ BEVA Verbouwing triplex	architect :		onderwerp :	Voorontwerp	schaal :	1/50
bouwplaats :	Frankenstraat 42, 1040 ETTERBEEK			plantitel :	plan niveau +5: bestaande toestand	bladnr :	05
bouwheer :				Index :	B	datum :	11/03/2026



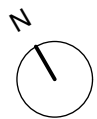
- LEGENDE**
- bestaande bebouwing
  - bestaande wanden
  - nieuwe wanden
  - isolatie - zacht
  - isolatie - hard
  - dakbedekking
  - beton
  - perceelsgrens

- GEVELMATERIALEN**
- ① dakbedekking - pannen -rood
  - ② dakbedekking - leien - zwart
  - ③ gevelmetselwerk - rood/roze
  - ④ buitenschrijnwerk - PVC - wit
  - ⑤ gevelmetselwerk - geel/oranje
  - ⑥ buitenschrijnwerk - alu - zwart
  - ⑦ borstwering - alu - zwart
  - ⑧ borstwering - hout - natuurkleur

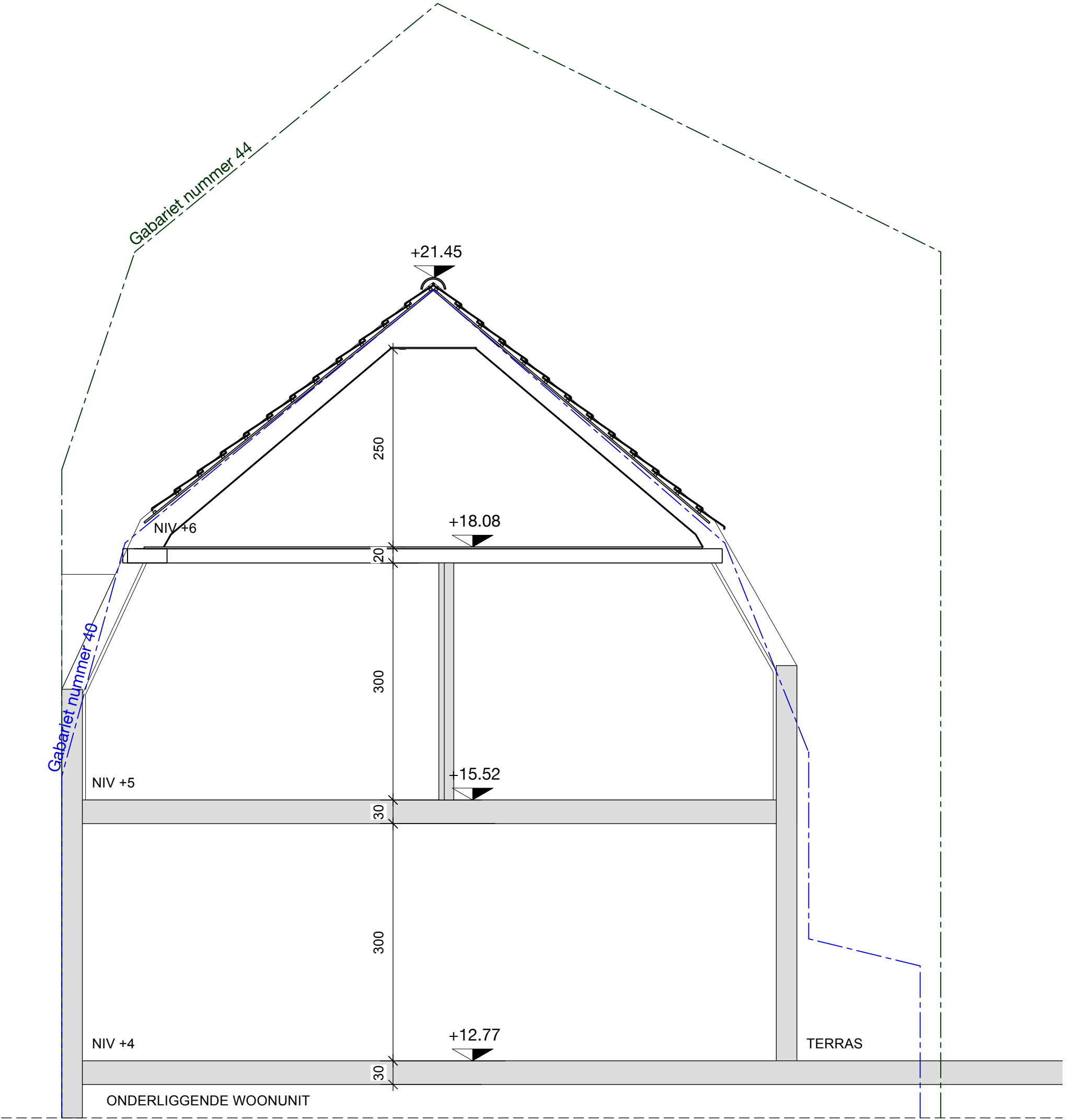


dossier : bouwplaats : bouwheer :	24_01_ BEVA Verbouwing triplex Frankenstraat 42, 1040 ETTERBEEK [redacted]	architect : [redacted]	onderwerp : plantitel : Index :	Bouwaanvraag Plan niveau +6: bestaande toestand B	schaal : 1/50
					bladnr : 06
					datum : 11/03/2026



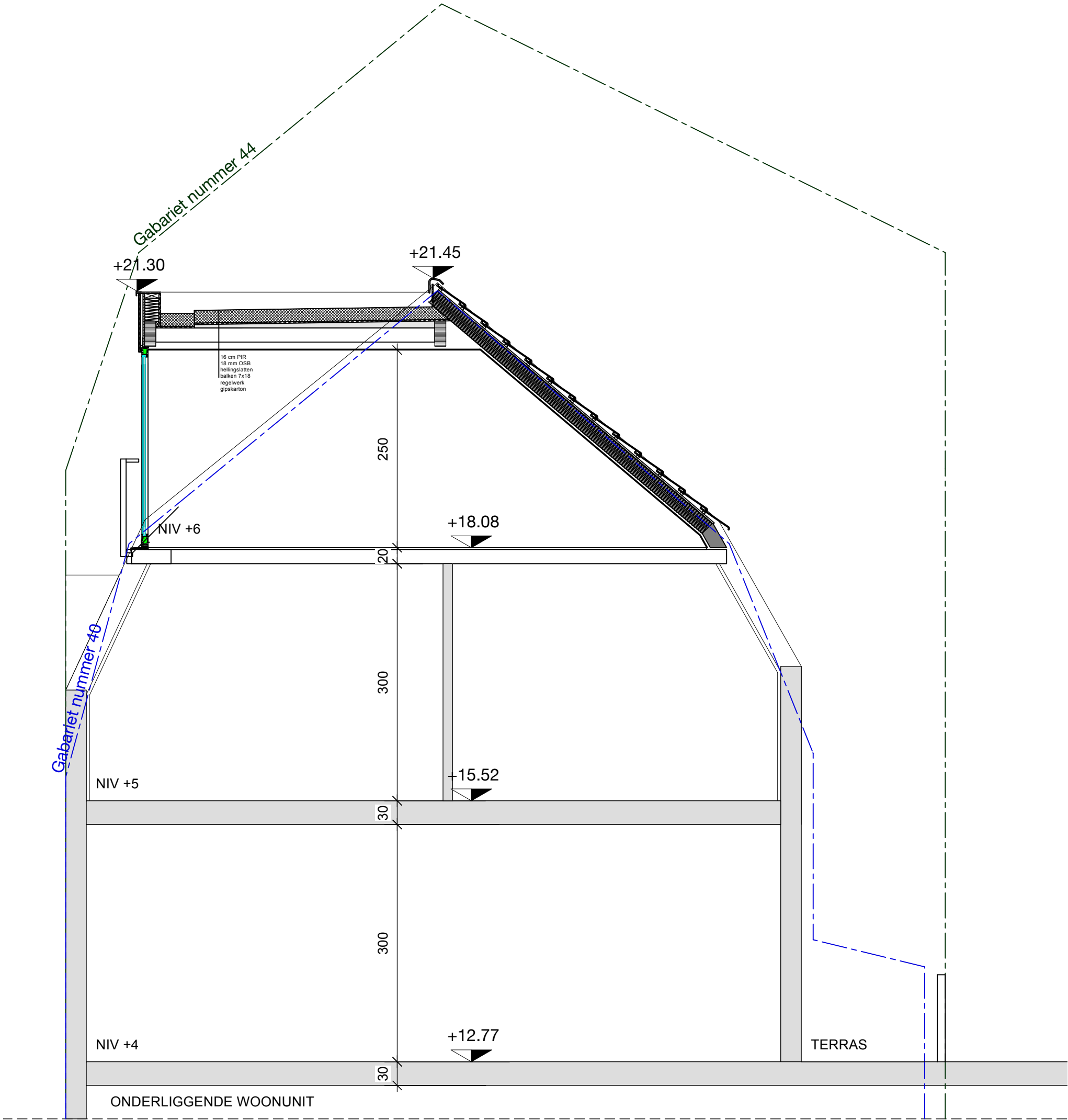


datum : 11/03/2026



<div>LEGENDE</div> <div><div><div></div><div>bestaande bebouwing</div></div><div><div></div><div>bestaande wanden</div></div><div><div></div><div>nieuwe wanden</div></div><div><div></div><div>isolatie - zacht</div></div><div><div></div><div>isolatie - hard</div></div><div><div></div><div>dakbedekking</div></div><div><div></div><div>beton</div></div><div><div></div><div>perceelsgrens</div></div></div>		<div>GEVELMATERIALEN</div> <div><div><div>①</div><div>dakbedekking - pannen -rood</div></div><div><div>②</div><div>dakbedekking - leien - zwart</div></div><div><div>③</div><div>gevelmetselwerk - rood/roze</div></div><div><div>④</div><div>buitenschrijnwerk - PVC - wit</div></div><div><div>⑤</div><div>gevelmetselwerk - geel/oranje</div></div><div><div>⑥</div><div>buitenschrijnwerk - alu - zwart</div></div><div><div>⑦</div><div>borstwering - alu - zwart</div></div><div><div>⑧</div><div>borstwering - hout - natuurkleur</div></div></div>	
<div>dossier : 24_01_ BEVA Verbouwing triplex</div> <div>bouwplaats : Frankenstraat 42, 1040 ETTERBEEK</div> <div>bouwheer : <div></div></div>		<div>architect : <div></div></div>	
<div>onderwerp : Bouwaanvraag</div> <div>plantitel : Snede dak: bestaande toestand</div> <div>Index : B</div>		<div>schaal : 1/50</div> <div>bladnr : 08</div> <div>datum : 11/03/2026</div>	





LEGENDE

- |  |                     |  |                 |
|--|---------------------|--|-----------------|
|  | bestaande bebouwing |  | isolatie - hard |
|  | bestaande wanden    |  | dakbedekking    |
|  | nieuwe wanden       |  | beton           |
|  | isolatie - zacht    |  | perceelsgrens   |

GEVELMATERIALEN

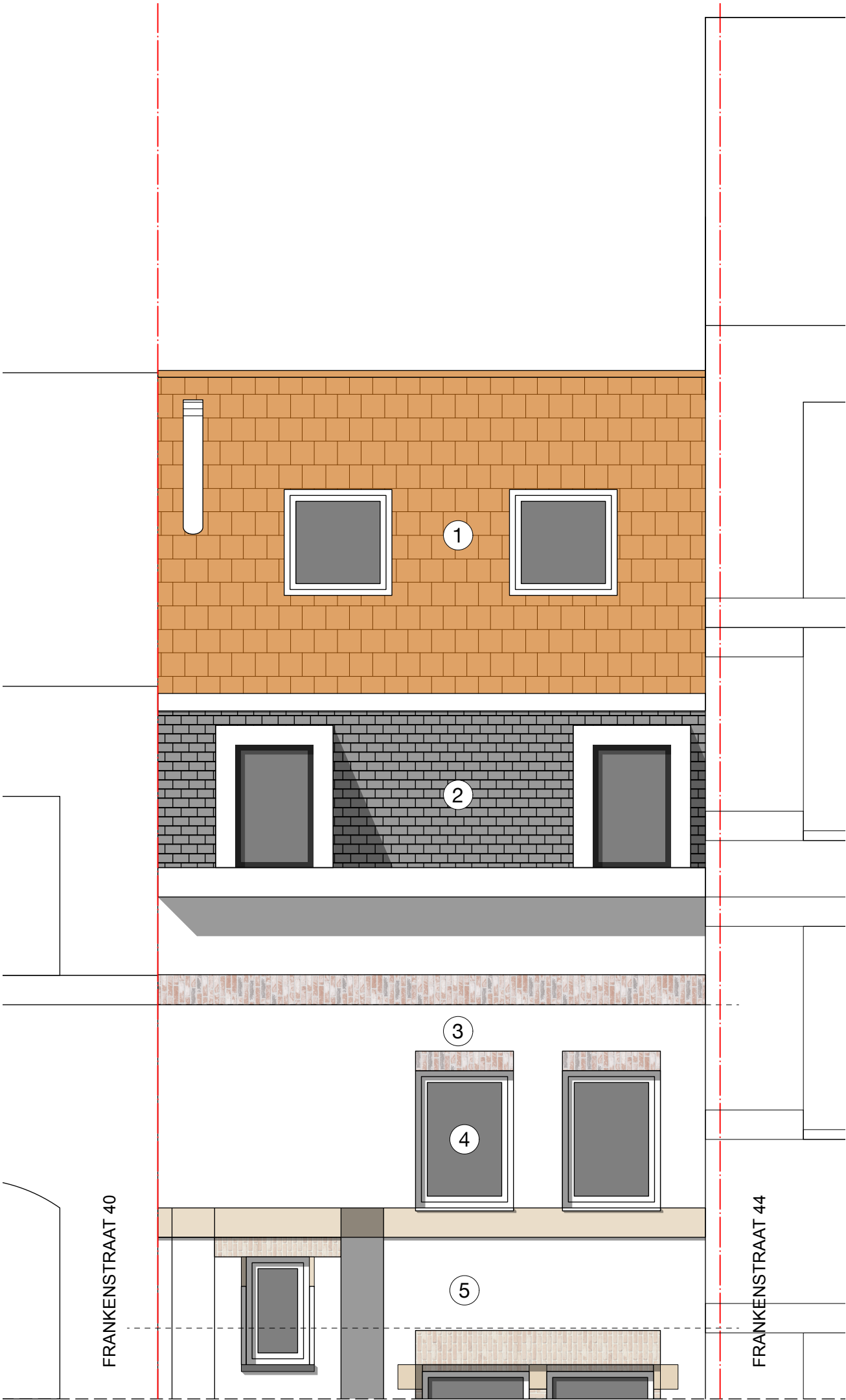
- |   |                               |   |                                  |
|---|-------------------------------|---|----------------------------------|
| ① | dakbedekking - pannen -rood   | ⑤ | gevelmetselwerk - geel/oranje    |
| ② | dakbedekking - leien - zwart  | ⑥ | buitenschrijnwerk - alu - zwart  |
| ③ | gevelmetselwerk - rood/roze   | ⑦ | borstwering - alu - zwart        |
| ④ | buitenschrijnwerk - PVC - wit | ⑧ | borstwering - hout - natuurkleur |

dossier : 24\_01\_ BEVA Verbouwing triplex  
bouwplaats : Frankenstraat 42, 1040 ETTERBEEK  
bouwheer :

architect :

onderwerp : Bouwaanvraag  
plantitel : Snede AA: nieuwe toestand  
Index : B

schaal : 1/50  
bladnr : 09  
datum : 11/03/2026



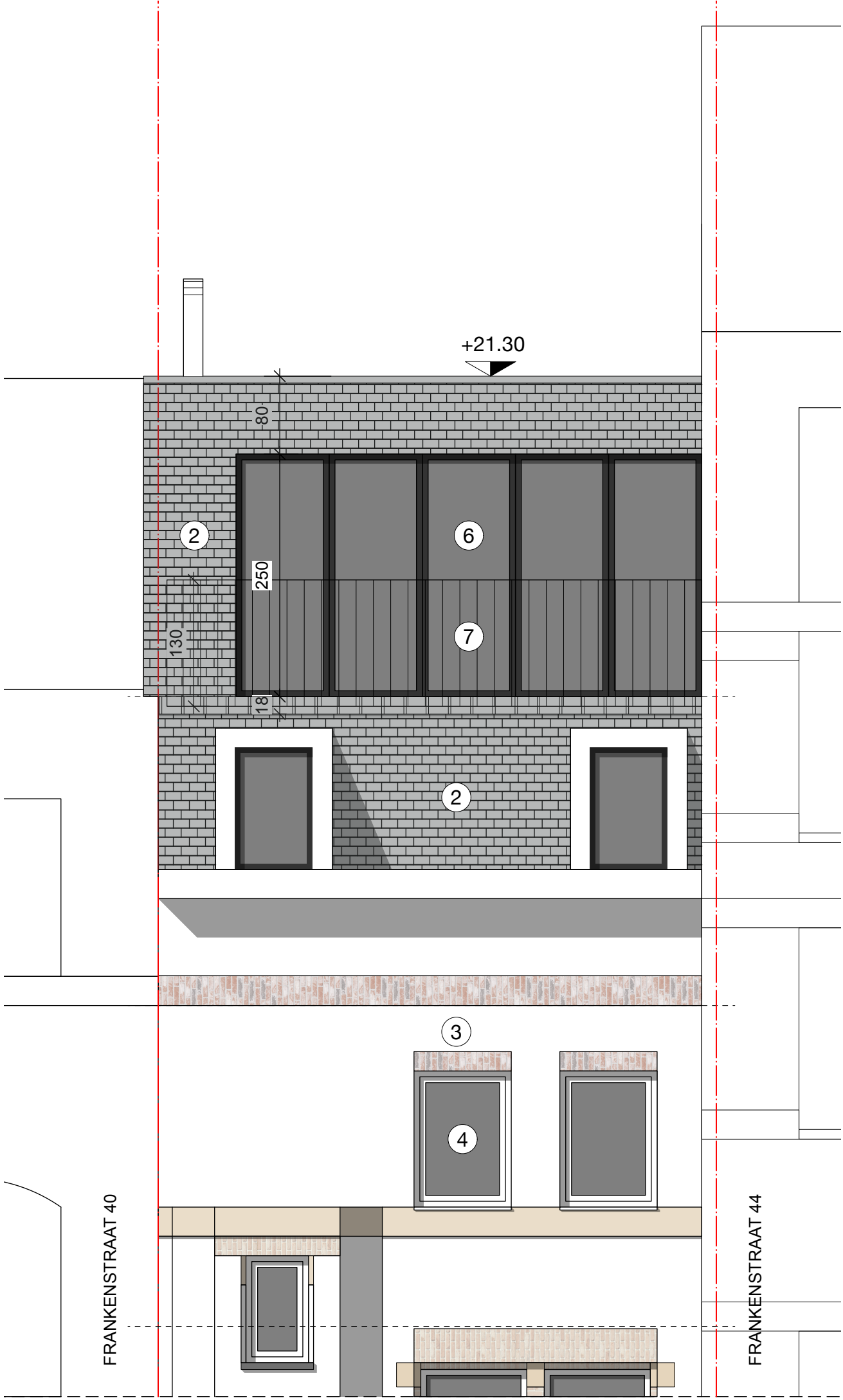
<div><div>LEGENDE</div><div><div><div><div></div></div><div>bestaande bebouwing</div></div><div><div></div></div><div>bestaande wanden</div></div><div><div></div></div><div>nieuwe wanden</div></div> <div><div></div></div> <div>isolatie - zacht</div>
---

isolatie - hard

dakbedekking

beton

perceelsgrens



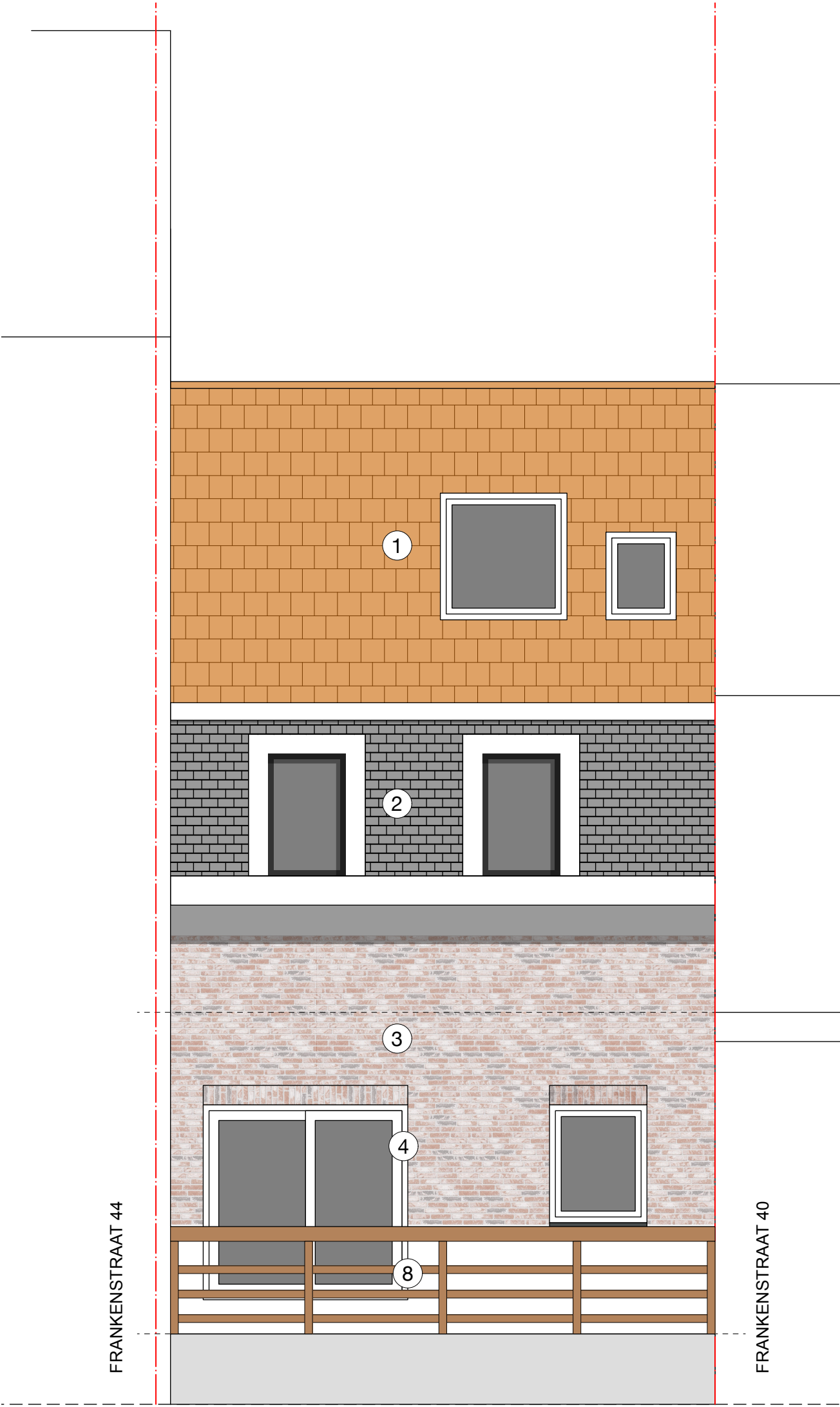
<div><div>LEGENDE</div><div><div><div><div></div></div><div>bestaande bebouwing</div></div><div><div></div></div><div>bestaande wanden</div></div><div><div></div></div><div>nieuwe wanden</div></div> <div><div></div></div> <div>isolatie - zacht</div>
---

isolatie - hard

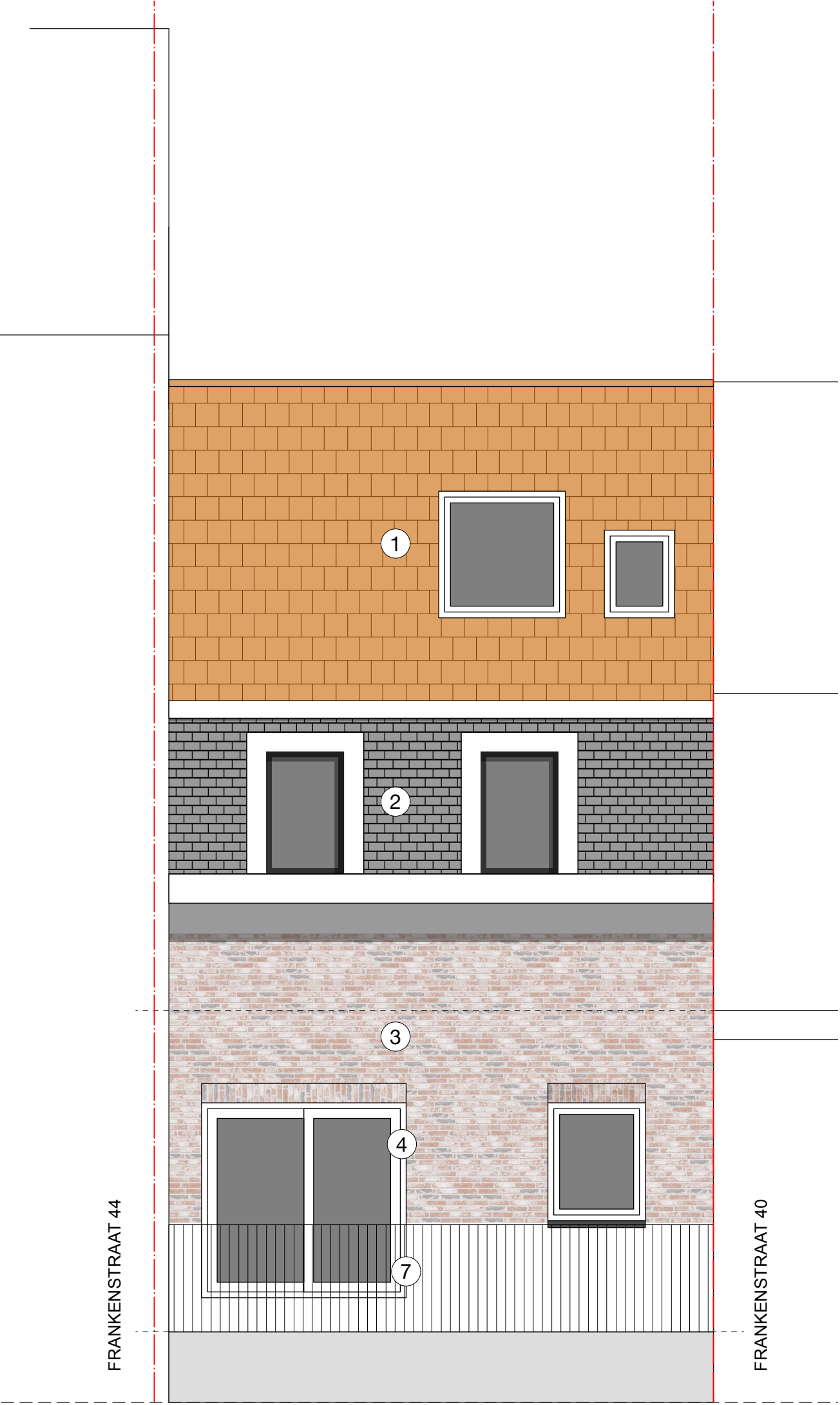
dakbedekking

beton

perceelsgrens



<div>LEGENDE</div> <div><div><div><div></div></div><div>bestaande bebouwing</div></div><div><div><div></div></div><div>bestaande wanden</div></div><div><div><div></div></div><div>nieuwe wanden</div></div><div><div><div></div></div><div>isolatie - zacht</div></div><div><div><div></div></div><div>isolatie - hard</div></div><div><div><div></div></div><div>dakbedekking</div></div><div><div><div></div></div><div>beton</div></div><div><div><div></div></div><div>perceelsgrens</div></div></div>		<div>GEVELMATERIALEN</div> <div><div><div>①</div><div>dakbedekking - pannen -rood</div></div><div><div>②</div><div>dakbedekking - leien - zwart</div></div><div><div>③</div><div>gevelmetselwerk - rood/roze</div></div><div><div>④</div><div>buitenschrijnwerk - PVC - wit</div></div><div><div>⑤</div><div>gevelmetselwerk - geel/oranje</div></div><div><div>⑥</div><div>buitenschrijnwerk - alu - zwart</div></div><div><div>⑦</div><div>borstwering - alu - zwart</div></div><div><div>⑧</div><div>borstwering - hout - natuurkleur</div></div></div>	
<div>dossier : 24_01_ BEVA Verbouwing triplex</div> <div>bouwplaats : Frankenstraat 42, 1040 ETTERBEEK</div> <div>bouwheer : <div></div></div>		<div>architect : <div></div></div>	
<div>onderwerp : Bouwaanvraag</div> <div>plantitel : Achtergevel: bestaande toestand</div> <div>Index : B</div>		<div><div>schaal : 1/50</div><div>bladnr : 12</div><div>datum : 11/03/2026</div></div>	



<div><div>LEGENDE</div><div><div><div><div></div></div><div>bestaande bebouwing</div></div><div><div></div></div><div>bestaande wanden</div></div><div><div></div></div><div>nieuwe wanden</div></div> <div><div></div></div> <div>isolatie - zacht</div>
---

isolatie - hard

dakbedekking

beton

perceelsgrens